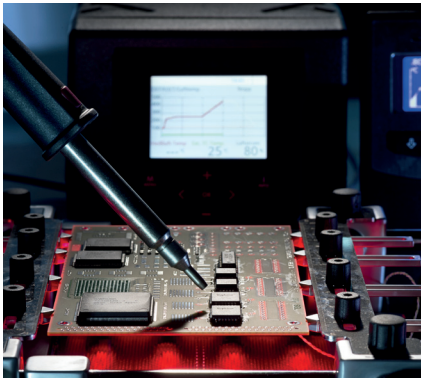




Drahtloser intelligenter Leiterplatten Steckverbinder zur kontinuierlichen Messung von Kontakttemperatur und Strombelastung des einzelnen Kontaktes als Basisdaten für vorbeugende Wartung.



ESA Standard: Einbau eines SMT-Prozessors mittels Temperaturkontrollierter Heißluft und Infrarot-Unterheizung im Lehrgang Verarbeitung von Oberflächenmontierten Bauteilen nach ECSS-70-38

Sichere Verbindungstechnik im IoT-Zeitalter

Verfahren wie Löten, Einpresstechnik und Crimpen garantieren hohe Qualität und Zuverlässigkeit von elektrischen Verbindungen. Gerade in sicherheitssensiblen Bereichen, z.B. dem Autonomen Fahren, ist das essentiell. Das Zentrum für Verbindungstechnik ZVE der Fraunhofer EMFT hat sich mit seiner über 30 jährigen Erfahrung als renommierte Adresse zum Thema Verbindungstechnik etabliert.

Forscher entwickeln dort in Zusammenarbeit mit Wissenschaftlerinnen anderer Kompetenzbereiche der Fraunhofer EMFT maßgeschneiderte Lösungen im Bereich Bordnetzverbindungstechnik für Automobil, Raumfahrt und Anlagenbau. Diese Industriezweige stehen im Zuge der Digitalisierung vor technologischen Herausforderungen. Das ZVE ist sowohl von der European Space Agency ESA als auch von der

Association Connecting Electronics Industries IPC als Ausbildungszentrum akkreditiert. Zwei ZVE-Trainer verfügen über die Zertifizierung als Instructor Cat.I., alle Trainer sind als von der IPC anerkannte Master-Trainer qualifiziert. Der Schwerpunkt der Schulungsaktivitäten liegt auf der beruflichen Weiterbildung von QS-Verantwortlichen, Facharbeiterinnen und Werkern.

Reliable interconnection technology in the IoT age

The research topics of the Fraunhofer EMFT site Oberpfaffenhofen include micro-mechanics, mechanical interconnection technology and automotive wiring harness technology. Additionally, Certificate courses and trainings in electrical interconnections are an important part of the offering.

KONTAKT

Fraunhofer EMFT

Dr.-Ing. Frank Ansorge
Argelsrieder Feld 6
82234 Weßling
Tel. +49 89 54759-456
Fax +49 89 54759-515
Frank.ansorge@emft.fraunhofer.de
www.emft.fraunhofer.de

KEYFACTS

Mitarbeiterzahl
128

Gründungsjahr
1974

Vorjahresumsatz
16 Mio. Euro