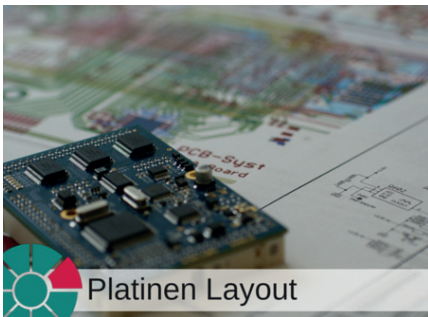
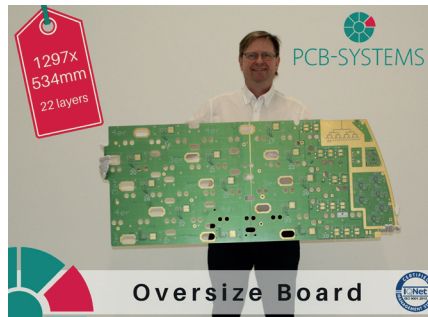


**Geräte & Systeme**  
Montage von Geräten, Baugruppen und Systemen



**Platinen Layout**  
Schaltplan- und Layouterstellung



**Oversize Board**  
Übergroße Leiterplatten (oversize pcb)

## Ein PARTNER ist mehr als nur ein Lieferant

**Als mittelständischer EMS-Dienstleister sehen wir unsere Stärken in der engen und partnerschaftlichen Zusammenarbeit mit unseren Kunden und Lieferanten.**

Bei unseren Geschäftsbeziehungen legen wir sehr viel Wert auf langfristige Partnerschaften.

Wir übernehmen die komplette Fertigung Ihres Projektes, von der Entwicklung über die Schaltplan- und Layouterstellung, bis hin zum auslieferfertigen Endprodukt.

Der Schwerpunkt liegt dabei auf kleinen und mittleren Serien, aber auch Großserien können wir Ihnen anbieten.

Das Leistungsspektrum von PCB-Systems umfasst die folgenden Dienstleistungen:

- PCB-Design mit Altium und Eagle
- SMD & THT-Bestückung
- Baugruppen- und Gerätefertigung inkl. Materialbeschaffung und Logistik

- Sonderleiterplatten (Material, Temperatur, Oberfläche)
- Übergroße Leiterplatten (Backplanes)
- Kontaktierungslösungen – Probe-Card Solutions
- Smart-Textiles

Folgende Branchen zählen zu unseren Kunden:

- Automobil
- Halbleiter
- Industrie/Maschinenbau
- Luft- und Raumfahrt
- Medizin

**A partner is more than only a supplier**

PCB-Systems is a company who provides electronic manufacturing services (EMS). Our focus is on a longterm partnership with our customers and suppliers. We offer: PCB-Design, PCBs, SMD & THT-Assembly, Box Build, smart-textiles and oversized pcbs.

## KONTAKT

### PCB-Systems GmbH

Thomas Vogt, Geschäftsführer/CEO  
Carl-Jordan-Str. 18  
83059 Kolbermoor  
Tel. +49 8031 900 574 - 0  
Fax +49 8031 900 574 - 99  
info@pcb-systems.de  
anfrage@pcb-systems.de  
www.pcb-systems.de

## KEYFACTS

**Mitarbeiterzahl**  
14

**Gründungsjahr**  
2002

**Vorjahresumsatz**  
1,5 Mio. Euro